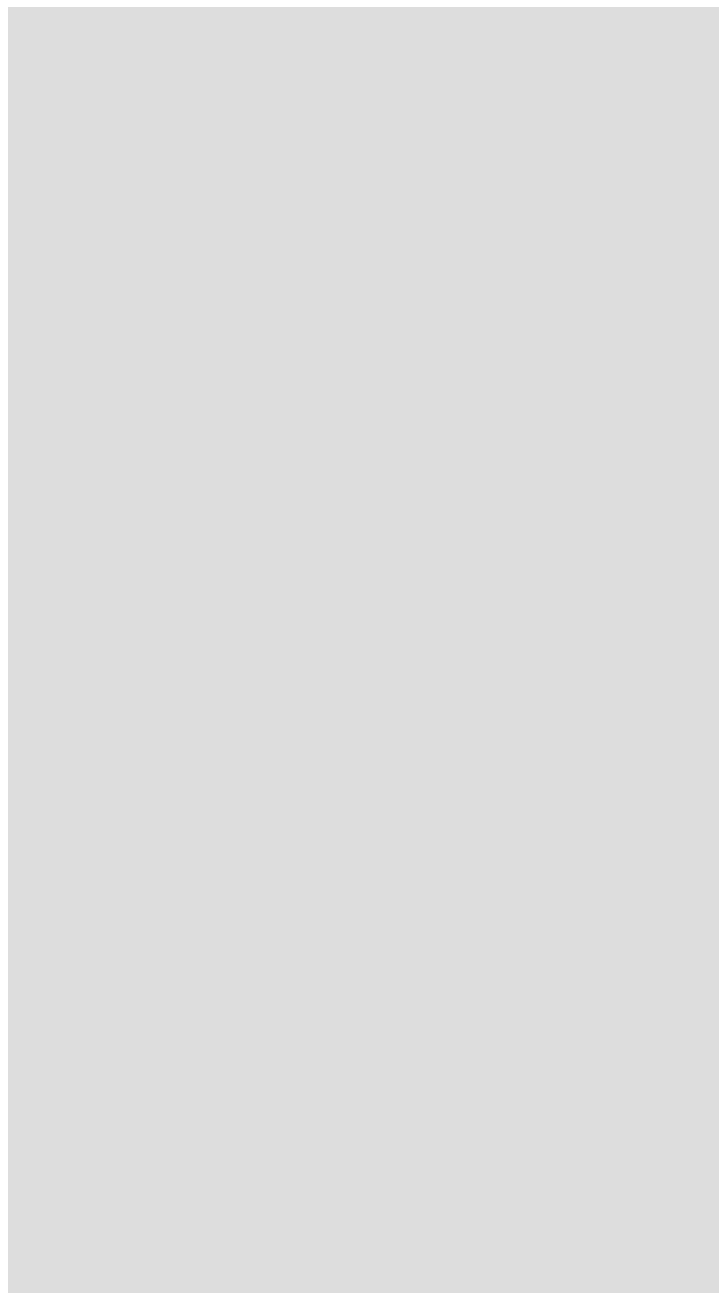


# Bedienungsanleitung



## Torsteuerung mts10

# Betriebsanleitung Torsteuerung mts10

## Allgemeines

Die hier beschriebene Steuerung ist gemäß den unten aufgeführten Normen gebaut und geprüft und hat das Werk in sicherheitstechnisch einwandfreiem Zustand verlassen. Um diesen Zustand zu erhalten und einen gefahrlosen Betrieb sicherzustellen, muss der Anwender die in dieser Betriebsanleitung und die der beigefügten Konformitätsbescheinigung und deren Anhang, aufgeführten Punkte streng beachten.

Grundsätzlich dürfen an elektrischen Anlagen nur Elektrofachkräfte arbeiten. Sie müssen die Ihnen übertragenen Arbeiten beurteilen, mögliche Gefahrenquellen erkennen und geeignete Sicherheitsmaßnahmen treffen können.

**Veränderungen an der Steuerung dürfen nicht vorgenommen werden.**

Der Betrieb der Steuerung ist nur mit seinen bestimmungsgemäßen Abdeckungen und Schutzeinrichtungen gestattet. Hierbei ist auf richtigen Sitz aller Dichtungen und Verschraubungen zu achten.

Bei der Installation, Inbetriebnahme, Wartung und Prüfung der Steuerung müssen die für den spezifischen Einsatzfall gültigen Sicherheits- und Unfallverhütungsvorschriften beachtet werden.

**Die Steuerung ist nicht für explosionsgefährdete Räume zugelassen.**

Dazu zählen u.a.:

- VDE 0100: Bestimmungen für das Errichten von Starkstromanlagen bis 1000 V
- VDE 0105: Betrieb von Starkstromanlagen
- VDE 0113: Elektrische Anlagen mit elektronischen Betriebsmitteln
- VDE 0160: Ausrüstung von Starkstromanlagen und elektrischen Betriebsmitteln
- VDE 0700: Sicherheit elektrischer Geräte für den Hausgebrauch u.ä.
- VBG4: Elektrische Anlagen und Betriebsmittel
- ZH1/494: Richtlinien für kraftbetätigte Fenster, Türen und Tore

## Anwendungsgebiet

Torsteuerung mit Steuertrafo 24V für:

- Auswertung für Schlaffseil- und Schlupftürkontaktschalter die als Sicherheitsschalter ausgeführt sind.
- Auswertung für Öffnerkontakte aller Art, die eine Stopfunktion bewirken.
- Drucktaster oder Schlüsseltaster.

## Voraussetzungen

Antrieb mit

- 230V/AC Steuerspannung und max. Absicherung 2A träge
- eigenem Wendeschütz (230V/AC)
- Betriebs- und Sicherheitsendschalter
- Motorschutzüberwachung
- Nothandkurbelschalter

## Technische Daten

Spannungsversorgung	230V/AC +/- 10%
Maximale Vorsicherung	2A träge
Leistungsaufnahme	1,5VA
Steuerspannung zum Antrieb	230V/AC +/- 10%
Steuerspannung Taster und Sicherheitskette	24VDC
Größe	130 x 180 x 60mm
Schutzart / -klasse	IP54 / II

Hersteller	Meißner GmbH Robert-Koch-Strasse 5, 77694 Kehl-Auenheim
------------	---

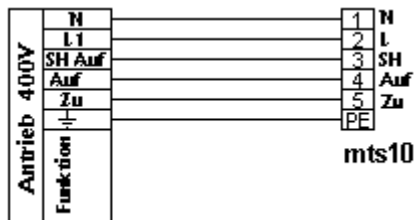
## Sicherheit

Nach DIN EN 954-1 Kategorie 2 in Verbindung mit DIN EN 12453

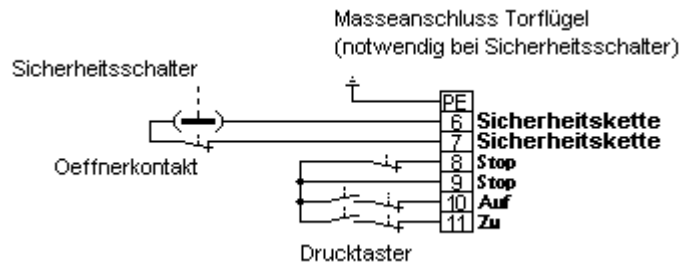
Konformitätserklärung: **CE**

Die Steuerung mts10 entspricht den Richtlinien 89/336/EWG und 72/23/EWG, sowie den Normen EN 60204-1 (VDE), EN 50081-1 (Störaussendung) und EN 50082-2 (Störfestigkeit)

## Anschluss 230 VAC



## Anschluss 24 VDC



## Funktion

Betätigung Taster Auf: Tor fährt in Selbsthaltung Auf, Abschaltung durch Endlagenschalter im Antrieb.

Betätigung Taster Stop: Tor stoppt.

Betätigung Taster Zu: Tor fährt im Totmannbetrieb Zu, Endabschaltung durch Endschalter im Antrieb. Der Zu-Befehl kommt aus Sicherheitsgründen um 0,3 Sek. verzögert.

Unterbrechung Sicherheitskette: Keine Torbewegung möglich.

## Störungsursachen

Steuersicherung im Antrieb löst bei Inbetriebnahme aus: Anschluss 1 und 2 vertauscht, Steuerung defekt

Es brennt keine LED: Stromversorgung 230V/AC nicht vorhanden, Taste Stop betätigt oder defekt, Anschluss Sicherheitskette unterbrochen, Masseschluss (Verbindung PE mit Steuerspannung +24VDC), Steuerung defekt.

Tor fährt nicht in Selbsthaltung Auf: Selbsthalteleitung 3 zur Wendeschützeinheit unterbrochen, Wendeschützeinheit defekt, Steuerung defekt.

Tor fährt nicht Auf: Taste Auf defekt, Taste Stopp oder Zu gedrückt oder defekt, Sicherheitskette unterbrochen, Steuerung defekt.

Tor fährt nicht Zu: Taste Zu defekt, Taste Stopp oder Auf gedrückt oder defekt, Sicherheitskette unterbrochen, Steuerung defekt.

## Funktionsprüfung der Steuerung, 1x jährlich

- Tor schließen. Gehäusedeckel der Steuerung öffnen.
- Betätigen Sie die Taste „Auf“ des Drucktasters. Tor muss in Selbsthaltung öffnen. LED 1 und 2 müssen leuchten. LED 3 leuchtet solange die Taste gedrückt ist.
- Betätigen Sie die Taste „Stopp“ des Drucktasters, alle LED müssen erlöschen.
- Betätigen Sie die Taste „Zu“ des Drucktasters. Tor muss in Totmann schließen. LED 2 und 4 müssen leuchten.
- Betätigen bzw. unterbrechen Sie die angeschlossenen Sicherheitskontakte. Sollten die Klemmen 6 und 7 gebrückt sein, die Brücke einseitig lösen. In beiden Fällen müssen alle LED erlöschen. Danach Urzustand wieder herstellen.
- Verbinden Sie einen Kontakt des Sicherheitsschalters mit dem Metall des Torflügels. Sollten die Klemmen 6 und 7 gebrückt sein, mittels Drahtbrücke Kontakt zwischen PE-Klemme und Klemme 6 oder 7 herstellen. In beiden Fällen müssen alle LED erlöschen.
- Nach der Funktionsprüfung das Gehäuse wieder schließen.

