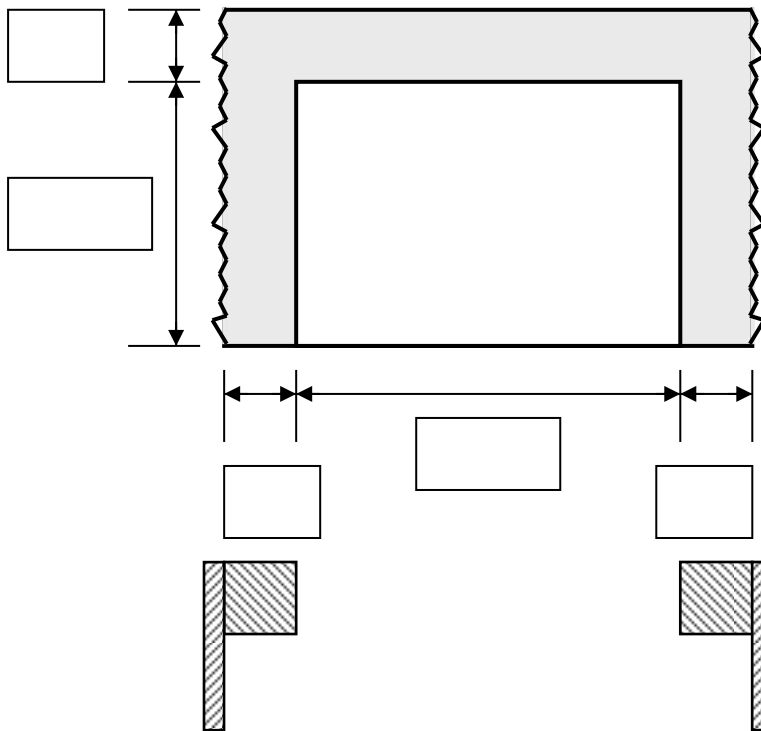


Firma
Zusatz
Straße
PLZ / Ort
Telefon
Telefax

Datum:
Kommission:
Gewünschter Liefertermin:



Technische Daten	
	MSSTG
Sturzbedarf ²	100 mm bzw. 130 mm (geschlossener Flügel)
Platzbedarf Antriebsseite	LB + 300 mm mindestens ¹
Platzbedarf Gegenseite	270 mm
Raumtiefe	500 mm
Ansicht immer von der Führungsseite	

Tiefg.-Schiebetor MSSTG trend Nutzbare Breite NB mm x Nutzbare Höhe NH mm

Antrieb / Elektroteile

- 400 V Aufsteckantrieb auskuppelbar
- Antriebsseite links Antriebsseite rechts
- Antriebsseite immer von der Führungsseite aus gesehen
- 2 zusätzliche potentialfreie Endschalter
- Steuerung **TS981** (Automatische Schließung/Gegenverkehr), Personenschutz-Lichtschränke, Schließkantensicherung OSE an der Hauptschließkante, Schließkantensicherung EMK an der Nebenschließkante (Zarge/Torflügel), Verbindungskabel, steckerfertig verdrahtet
- Leitungsverlängerung **TS981** (erforderlich bei Wandmontage)
- Nebenschließkante I (Aufpreis 1. zusätzliche Kontaktleiste)¹
- Nebenschließkante II (Aufpreis ab 2. zusätzlicher Kontaktleiste)¹

Einbausituation

- Sturzblende MSSTG Stahl verzinkt. L= _____ mm
- Konsolenbefestigung (statt Deckenbefestigung) - Mehrpreis

Torflügel / Oberflächen*

- Torflügel Alu E6EV1
 - Aluminium-Lamellen M10p gelocht (~25% Lüftung)
 - senkr. Sprossen und Stahl-Lochgitterfüllung (~40%)
 - senkr. Sprossen und Stahl-Lochblechfüllung (~40%)
 - senkr. Sprossen und Alu-Streckgitterfüllung (~40%)
 - Sprossenfüllung, nur senkrechte Sprossen (~70%)
 - Glatblechfüllung, geschlossen
 - Paneelfüllung, geschlossen
- Farbbeschichtung Torflügel beidseitig nach RAL***
- Pulverbeschichtung Unterkonstruktion nach RAL***
- Farbbeschichtung Blende/Blendkasten nach RAL***
- Schlupftür im Torflügel MSSTG** bis 6 m Breite möglich ****

*Torflügeleinteilung in Höhe und Breite gemäß unserem Standard

**Schlupftüren sind keine Fluchttüren im Sinne der baurechtlichen Vorschriften

***Beschichtungen in RAL 9006+9007 nur mit Farbabweichungen möglich

¹ Eine zusätzliche Sicherheitskontaktleiste an der Hinterkante des Torflügels ist erforderlich, wenn der Freiraum hinter dem Torflügel in geöffnetem Zustand ≤ 500 mm ist.

(Formel: Vorhandener Platz - NB - 300 mm) Je nach baulichen Gegebenheiten/Einbausituation können zusätzliche Kontaktleisten zur Absicherung weiterer Schließkanten erforderlich sein.

Die geltenden Vorschriften sind zu beachten. Hinweis: Der Raum auf der Antriebsseite ist während des Tor-Betriebs von jeglichen Hindernissen frei zu halten oder bauseits entsprechend abzusichern.

² Bei vorhandenem Sturz ≤ 200 mm Deckenbefestigung, > 200 mm Konsolenbefestigung (Mehrpreis !)

³ nur auf Antriebsgegenseite möglich

****Hinweis Schweiz: KABA-Lochung Typ 1514 mit Mehrpreis, bitte angeben bei Best.

Bedienung / Zubehör

- Funkempfänger extern 2-Befehl 433 Mhz
- zusätzliche Handsender 2-Befehl _____ Stück
- zusätzliche Handsender NERO 4-Befehl _____ Stück
- Stabantenne inkl. Kabel zur Reichweiten-Verbesserung
- Schlüsselschalter -Auf- AP UP ****
- Schaltsäule Stahl vz. inkl. Schlüsselschalter -Auf- ****
- Deckenzugschalter-Set mit Zugseil u. Befestigungswinkel
- Radar-Melder (Fahrzeuge/Personen/Richtung/Querverkehr)
- Ampel 150 mm rot _____ Stück mit Wandhalterung
- Ampel 150 mm grün _____ Stück mit Wandhalterung
- 2.Durchfahrtsicherung als Objektschutz, Höhe _____ mm
- Zusätzlicher Anfahrtschutz für Zarge, Wandmontage ____ Stk.

Zusatzelemente

- Seitenteil feststehend mit Gehflügel, Füllung ansichtsgleich, Rahmen Stahl vz., Panikschloss nicht abschließbar ³ ****
- Panikschloss abschließbar (Drücker/Knopf)
- Obertürschließer mit Gleitschiene
- Festteil ansichtsgleich, Füllung wie Tor, Rahmen St. vz.

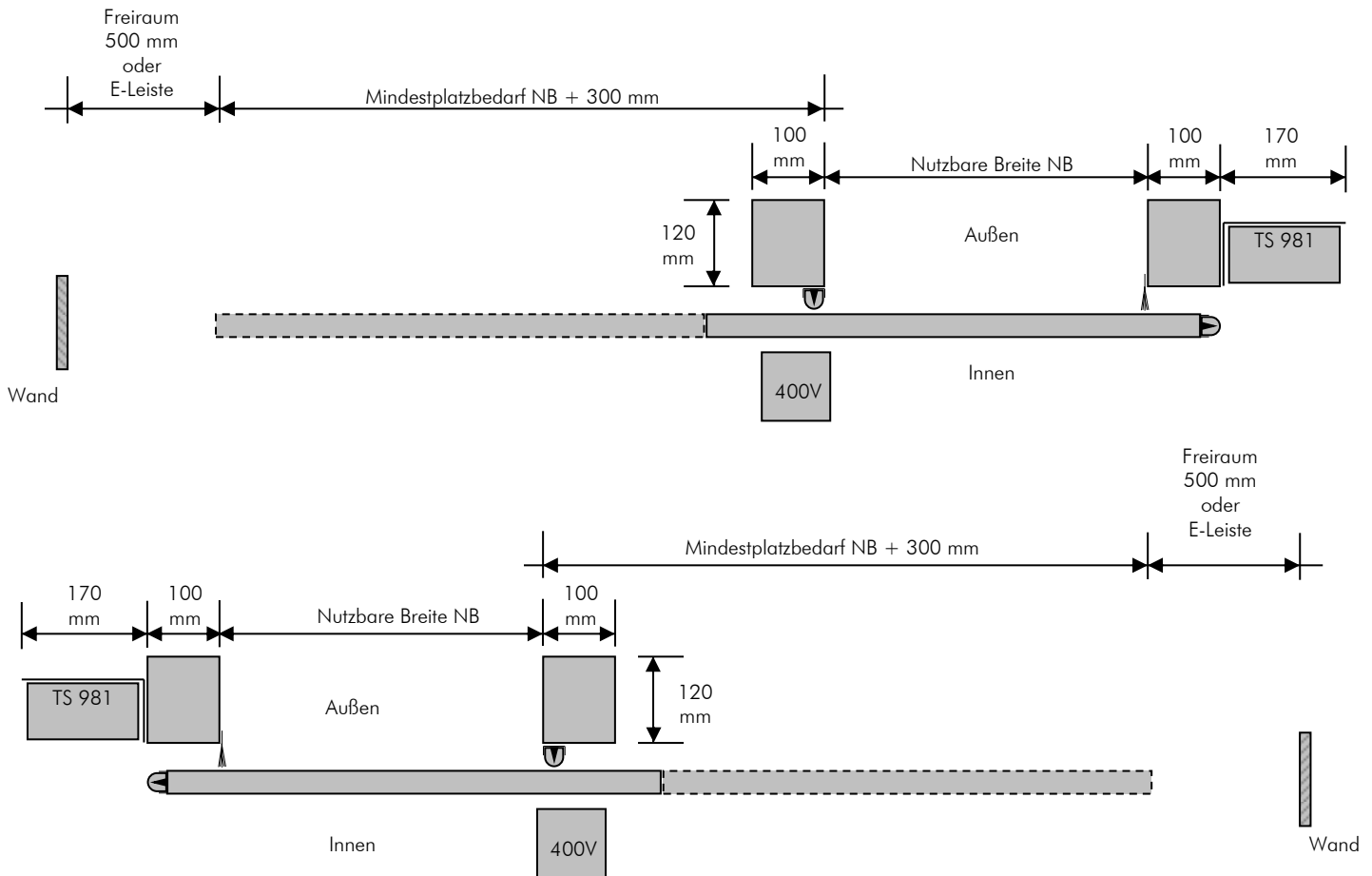
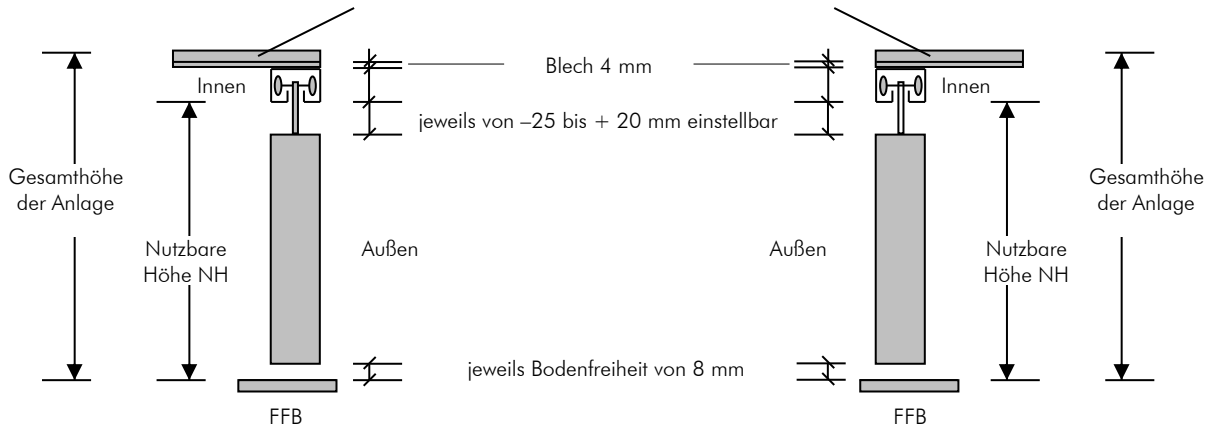
EN-Normen

- Dokumentation 2-fach

Sonstiges

- weiter siehe Rückseite

Bis 200 mm Sturz: Rohr 20/40/60/80/100 mm
 Über 200 mm Sturz: Konsolenbefestigung am Sturz (Mehrpreis)



Anmerkungen:

Gültig ab 01.08.2015
 Weiteres Zubehör auf Anfrage
 Irrtümer und Änderungen vorbehalten