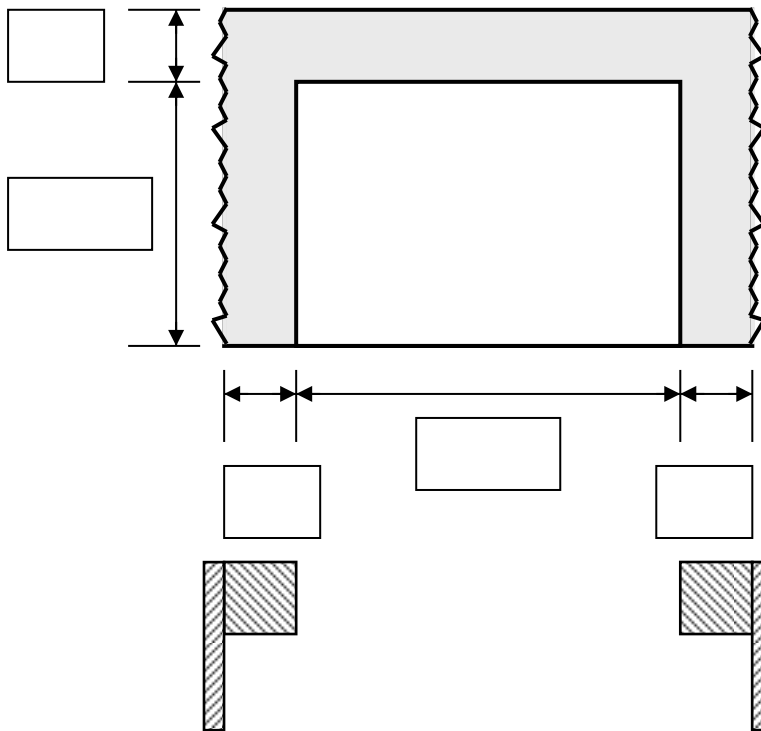


Firma  
Zusatz  
Straße  
PLZ / Ort  
Telefon  
Telefax

Datum:  
Kommission:  
Gewünschter Liefertermin:



Technische Daten	
	MSSTG
Sturzbedarf <sup>2</sup>	100 mm bzw. 130 mm (geschlossener Flügel)
Platzbedarf Antriebsseite	LB + 300 mm mindestens <sup>1</sup>
Platzbedarf Gegenseite	270 mm
Raumtiefe	500 mm
Ansicht immer von der Führungsseite	

Tiefg.-Schiebetor MSSTG sprint      Nutzbare Breite NB      mm x Nutzbare Höhe NH      mm

### Antrieb / Elektroteile

- 400 V -FU- Aufsteckantrieb mit Nothandkurbel, inkl. Sanft-An-/Auslauf
- Antriebsseite links       Antriebsseite rechts
- Antriebsseite immer von der Führungsseite aus gesehen
- 2 zusätzliche potentialfreie Endschalter
- Steuerung **TS981** (Automatische Schließung/Gegenverkehr), Personenschutz-Lichtschranke, Schließkantensicherung OSE an der Hauptschließkante, Schließkantensicherung EMK an der Nebenschließkante (Zarge/Torflügel), Verbindungskabel, steckerfertig verdrahtet
- Leitungsverlängerung **TS981** (erforderlich bei Wandmontage)
- Nebenschließkante I (Aufpreis 1. zusätzliche Kontaktleiste)<sup>1</sup>
- Nebenschließkante II (Aufpreis ab 2. zusätzlicher Kontaktleiste)<sup>1</sup>

### Einbausituation

- Sturzblende MSSTG Stahl verzinkt. L= \_\_\_\_\_ mm
- Konsolenbefestigung (statt Deckenbefestigung) – Mehrpreis

### Torflügel / Oberflächen\*

- Torflügel Alu E6EV1
  - Aluminium-Lamellen M10p gelocht (~25% Lüftung)
  - senkr. Sprossen und Stahl-Lochgitterfüllung (~40%)
  - senkr. Sprossen und Stahl-Lochblechfüllung (~40%)
  - senkr. Sprossen und Alu-Streckgitterfüllung (~40%)
  - Glattblechfüllung, geschlossen
  - Paneelfüllung, geschlossen

- Farbbeschichtung Torflügel beidseitig nach RAL\*\*\*
- Pulverbeschichtung Unterkonstruktion nach RAL\*\*\*
- Farbbeschichtung Blende/Blendkasten nach RAL\*\*\*
- Schlupftür im Torflügel MSSTG\*\* bis 6 m Breite möglich \*\*\*\*

### Bedienung / Zubehör

- Funkempfänger extern 2-Befehl 433 Mhz
- zusätzliche Handsender 2-Befehl \_\_\_\_\_ Stück
- zusätzliche Handsender NERO 4-Befehl \_\_\_\_\_ Stück
- Stabantenne inkl. Kabel zur Reichweiten-Verbesserung
- Schlüsselschalter -Auf-     AP     UP \*\*\*\*
- Schaltsäule Stahl vz. inkl. Schlüsselschalter -Auf- \*\*\*\*
- Deckenzugschalter-Set mit Zugseil u. Befestigungswinkel
- Radar-Melder (Fahrzeuge/Personen/Richtung/Querverkehr)
- Ampel 150 mm rot \_\_\_\_\_ Stück mit Wandhalterung
- Ampel 150 mm grün \_\_\_\_\_ Stück mit Wandhalterung
- 2.Durchfahrtsicherung als Objektschutz, Höhe \_\_\_\_\_ mm
- Zusätzlicher Anfahrtschutz für Zarge, Wandmontage \_\_\_\_ Stk.

### Zusatzelemente

- Seitenteil feststehend mit Gehflügel, Füllung ansichtsgleich, Rahmen Stahl vz., Panikschloss nicht abschließbar <sup>3</sup> \*\*\*\*
- Panikschloss abschließbar (Drücker/Knopf)
- Obertürschließer mit Gleitschiene
- Festteil ansichtsgleich, Füllung wie Tor, Rahmen St. vz.

### EN-Normen

- Dokumentation 2-fach

### Sonstiges

- weiter siehe Rückseite

\*Torflügeleinteilung in Höhe und Breite gemäß unserem Standard

\*\*Schlupftüren sind keine Fluchttüren im Sinne der baurechtlichen Vorschriften

\*\*\*Beschichtungen in RAL 9006+9007 nur mit Farbabweichungen möglich

<sup>1</sup> Eine zusätzliche Sicherheitskontaktleiste an der Hinterkante des Torflügels ist erforderlich, wenn der Freiraum hinter dem Torflügel in geöffnetem Zustand  $\leq 500$  mm ist.

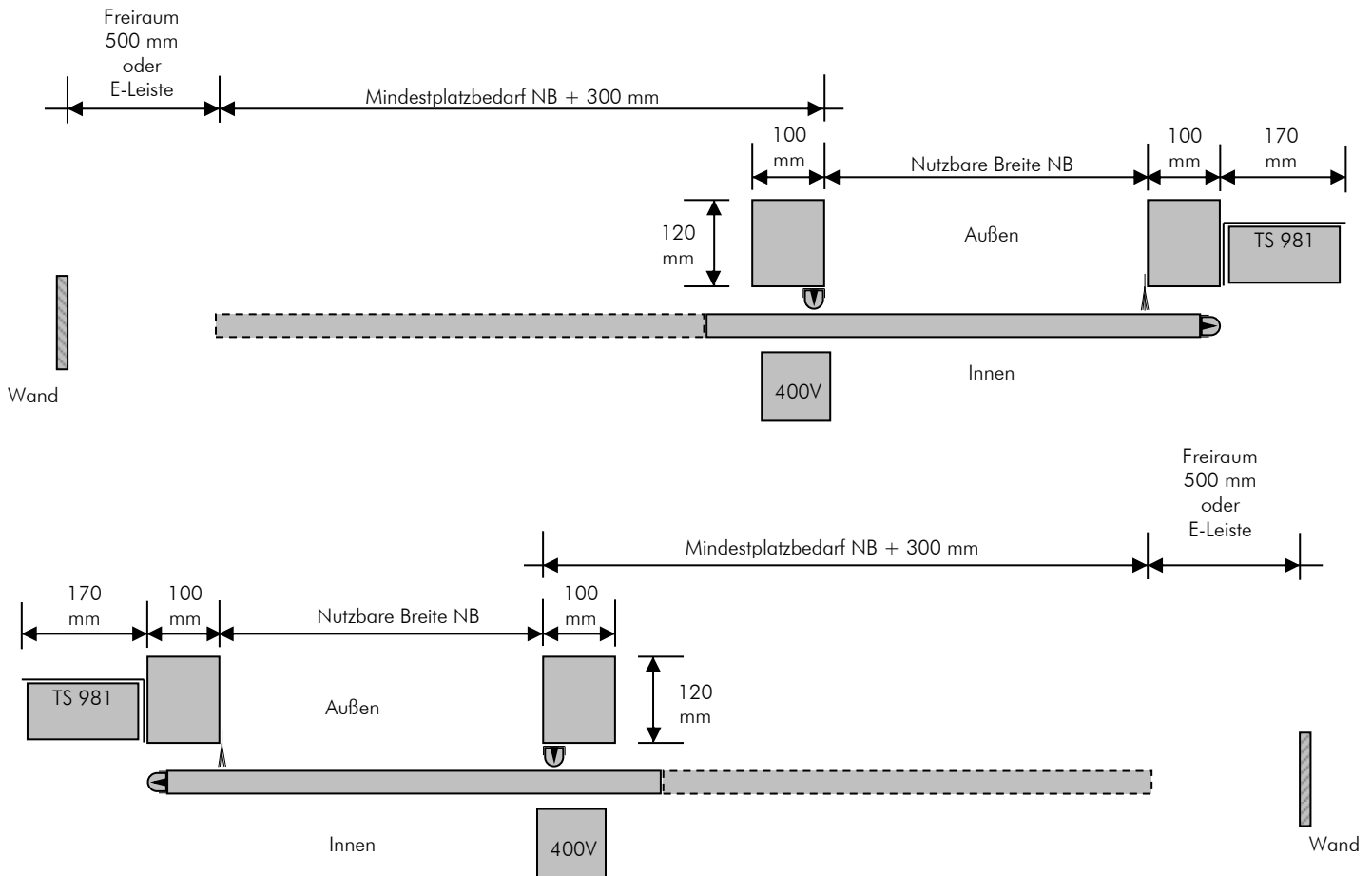
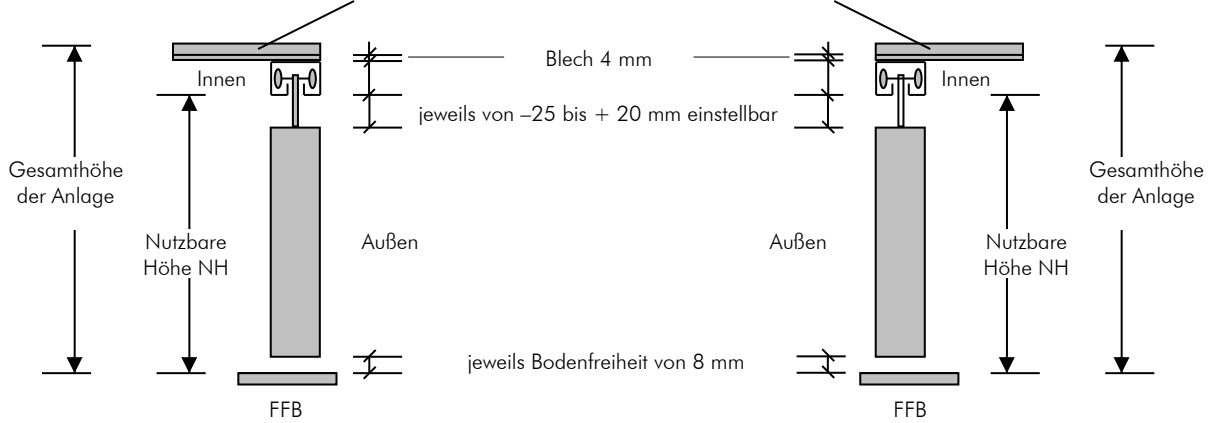
(Formel: Vorhandener Platz – NB – 300 mm) Je nach baulichen Gegebenheiten/Einbausituation können zusätzliche Kontaktleisten zur Absicherung weiterer Schließkanten erforderlich sein. Die geltenden Vorschriften sind zu beachten. Hinweis: Der Raum auf der Antriebsseite ist während des Tor-Betriebs von jeglichen Hindernissen frei zu halten oder bauseits entsprechend abzusichern.

<sup>2</sup> Bei vorhandenem Sturz  $\leq 200$  mm Deckenbefestigung,  $> 200$  mm Konsolenbefestigung (Mehrpreis !)

\*\*\*\*Hinweis Schweiz:KABA-Lochung Typ 1514 mit Mehrpreis, bitte angeben bei Best.

<sup>3</sup> nur auf Antriebsgegenseite möglich

Bis 200 mm Sturz: Rohr 20/40/60/80/100 mm  
 Über 200 mm Sturz: Konsolenbefestigung am Sturz (Mehrpreis)



Anmerkungen:

Gültig ab 01.08.2015  
 Weiteres Zubehör auf Anfrage  
 Irrtümer und Änderungen vorbehalten