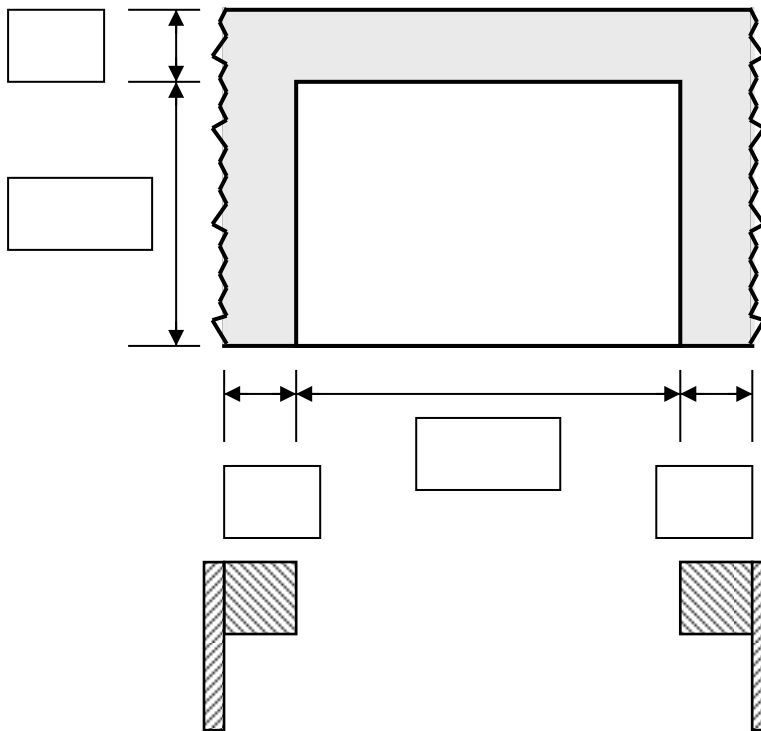


Firma
Zusatz
Straße
PLZ / Ort
Telefon
Telefax

Datum:
Kommission:
Gewünschter Liefertermin:



Technische Daten	
	MSSTG plus
Sturzbedarf	80 mm
Platzbedarf Antriebsseite	NB + 510 mm
Platzbedarf Gegenseite	60 mm
Raumtiefe	500 mm
Ansicht immer von der Führungsseite	

Tiefg.-Schiebetor MSSTG plus

Nutzbare Breite NB

mm x Nutzbare Höhe NH

mm

Antrieb / Elektroteile

- 24 V Antrieb mit Nothandkurbel
- Antriebsseite links Antriebsseite rechts
- Antriebsseite immer von der Führungsseite aus gesehen
- 2 zusätzliche potentialfreie Endschalter

- Multi-Funktionssteuerung **mts5000/02** (Automatische Schließung / Gegenverkehr), Durchfahrtsicherung
- Funktionsprinzip „Kraftabschaltung“ ohne angebaute Sicherheitsleisten
- Akku-Paket zur Notöffnung bei Stromausfall
- Bediensäule: Warnleuchte rot/grün, Not-Aus, Notbedien-Schlüsselschalter und Steuerung integriert

Sicherheits-Paket „2. Rettungsweg“: Safety-Control mts05, Not-Auf-Schalter beleuchtet, Hauptschalter verlängert

Pflicht bei Ausführung des Tores als "2. Rettungsweg"

- Leitungsverlängerung **mts5000/02** (erforderlich bei Wandmontage)
- Display (abnehmbar) für **mts5000/02**

Einbausituation

- Sturzblende MSSTG Stahl verzinkt. L= _____ mm

Torflügel / Oberflächen*

- Torflügel Alu E6EV1
 - Aluminium-Lamellen M10p gelocht (~25% Lüftung)
 - senkr. Sprossen und Stahl-Lochgitterfüllung (~40%)
 - senkr. Sprossen und Stahl-Lochblechfüllung (~40%)
 - senkr. Sprossen und Alu-Streckgitterfüllung (~40%)
 - Sprossenfüllung, nur senkrechte Sprossen (~70%)
 - Glatblechfüllung, geschlossen

- Farbbeschichtung Torflügel beidseitig nach RAL***
- Pulverbeschichtung Unterkonstruktion nach RAL***
- Farbbeschichtung Blende nach RAL***
- Schlupflür im Torflügel MSSTG** bis 6 m Breite möglich ****

*Torflügeleinteilung in Höhe und Breite gemäß unserem Standard
**Schlupflüren sind keine Fluchttüren im Sinne der baurechtlichen Vorschriften

Bedienung / Zubehör

- Wochenzeitschaltuhr **mts5000/02**
- Fernsteuerungs-Set **mts5000/02** inkl. 1 Handsender 2-Bef.
- zusätzliche Handsender 2-Befehl _____ Stück
- zusätzliche Handsender NERO 4-Befehl _____ Stück
- Stabantenne inkl. Kabel zur Reichweiten-Verbesserung
- Schlüsselschalter -Auf- AP UP ****
- Schaltsäule Stahl vz. inkl. Schlüsselschalter -Auf- ****
- Deckenzugschalter-Set mit Zugseil u. Befestigungswinkel
- Radar-Melder (Fahrzeuge/Personen/Richtung/Querverkehr)
- Ampel 150 mm rot _____ Stück mit Wandhalterung
- Ampel 150 mm grün _____ Stück mit Wandhalterung
- 2. Durchfahrtsicherung als Objektschutz, Höhe _____ mm
- zusätzlicher Anfahrtschutz für Zarge, Wandmontage ___ Stk.

Zusatzelemente

- Seitenteil feststehend mit Gehflügel, Füllung ansichtsgleich, Rahmen Stahl vz., Panikschloss nicht abschließbar ³ ****
- Panikschloss abschließbar (Drücker/Knopf)
- Obertürschließer mit Gleitschiene
- Festteil ansichtsgleich, Füllung wie Tor, Rahmen St. vz.

EN-Normen

- Dokumentation 2-fach

Sonstiges

- weiter siehe Rückseite

***Beschichtungen in RAL 9006+9007 nur mit Farbabweichungen möglich
**** Hinweis Schweiz: KABA-Lochung Typ1514 mit Mehrpreis, bitte angeben bei Best.